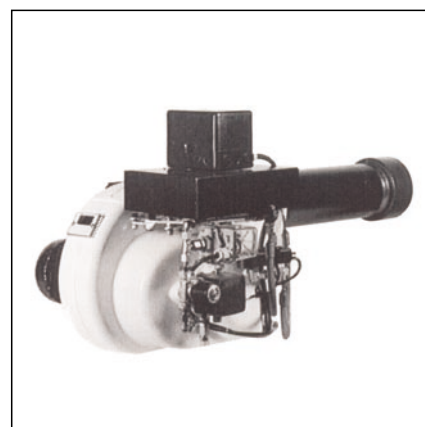
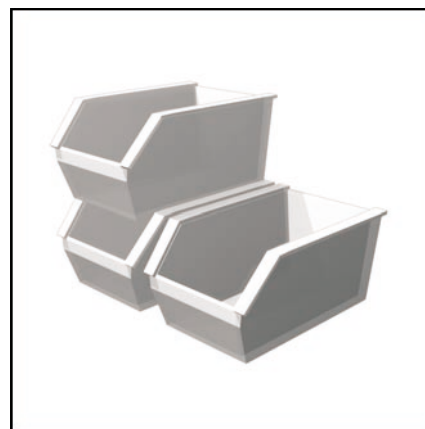
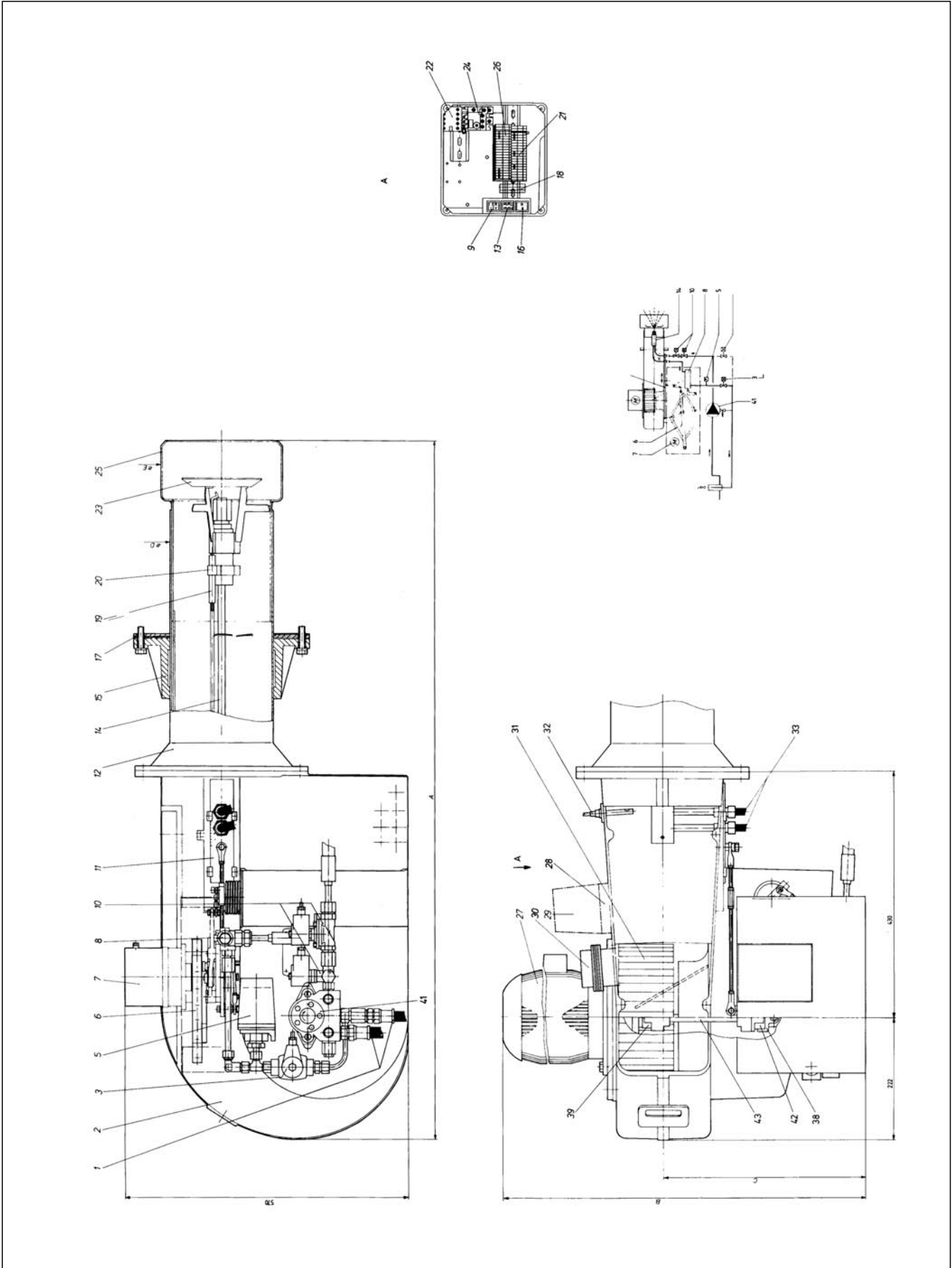


Pièces de rechange
Ersatzteilliste
Wisselstukken
Spare parts list
EK 4... L-RO



EK 4.100 L-RO	13 019 905
EK 4.160 L-RO	13 019 906



Pos.	Désignation	Bezeichnung	Description	Description	Art. Nr.	Art. Nr. EKD
1	Flexible à mazout 10 X 1500 EK 4.70 L-RO	Schlauchleitung 10 X 1500		Oil hose 10 X 1500	13 011 011	240831
	Flexible à mazout 10 X 1500 EK 4.160 L-RO	Schlauchleitung 10 X 1500		Oil hose 10 X 1500	13 03 832	4998
3	Vanne magnétique	Magnetventil		Solenoid valve	13 013 813	112188
5	Pressostat fuel FF 432 jusqu'à 1995	Öldruckwächter FF 432 bis 1995		Oil pressure switch FF 432 up to 1995	13 014 204	112215
	Pressostat fuel DSA 43 F001 dés 1996	Öldruckwächter DSA 43 F001 ab 1996		Oil pressure switch DSA 43 F001 from 1996	13 013 824	121676
6	Régulateur de débit	Regulierung montiert		Regulating assembled	13 013 843	9770
7	Servomécanisme	Stellantrieb		Drive unit	13 011 784	13011784
8	Régulateur de débit	Mengenregler		Flow controller	13 013 815	8486
9	Interrupteur Man./Autom.	Schalter Hand/Autom.		Switch Man./Autom.	13 016 885	262422
10	Vanne magnétique EK 4.160 L-RO	Magnetventil		Solenoid valve	13 013 825	112124
		Magnetventil		Solenoid valve	13 013 826	112186
11	Plaque graduée	Skalblech		Scale	13 014 216	9414
12	Tube de brûleur 140 X 400 EK 4.70 L-RO	Brennerrohr 140 X 400		Burner tube 140 X 400	13 014 230	12878
	Tube de brûleur 159 X 400 EK 4.100 L-RO	Brennerrohr 159 X 400		Burner tube 159 X 400	13 014 231	12879
	Tube de brûleur 185 X 400 EK 4.160 L-RO	Brennerrohr 185 X 400		Burner tube 185 X 400	13 014 232	12880
13	Interrupteur, plus haut/plus bas	Schalter Höher/Tiefer		Three-position switch, higher-lower	13 013 764	262423
14	Canne-gicleur	Düsenstange		Nozzle rod	13 014 217	12902
15	Bride de fixation tube de brûleur Ø 140 EK 4.70 L-RO	Anschlussflansch Brennerrohr Ø 140		Connecting flange Burner tube Ø 140	13 012 913	14066
	Bride de fixation tube de brûleur Ø 159 EK 4.100 L-RO	Anschlussflansch Brennerrohr Ø 159		Connecting flange Burner tube Ø 159	13 012 909	12930
	Bride de fixation tube de brûleur Ø 185 EK 4.160 L-RO	Anschlussflansch Brennerrohr Ø 185		Connecting flange Burner tube Ø 185	13 011 008	26151
16	Interrupteur à bascule Enclenché/Déclenché	Schalter Ein/Aus		Toggle Switch On/Off	13 011 030	262424
17	Bride d'isolation tube de brûleur Ø 140 EK 4.70 L-RO	Isolierflansch Brennerrohr Ø 140		Insulating flange Burner tube Ø 140	13 013 101	14217
	Bride d'isolation tube de brûleur Ø 159 EK 4.100 L-RO	Isolierflansch Brennerrohr Ø 159		Insulating flange Burner tube Ø 159	13 013 096	12931
	Bride d'isolation tube de brûleur Ø 185 EK 4.160 L-RO	Isolierflansch Brennerrohr Ø 185		Insulating flange Burner tube Ø 185	13 011 004	419
18	Borne de terre vert/jaune	Klemme grün/gelb		Terminal green/yellow	13 011 890	263820
19	Electrode gauche	Electrode links		Electrode left	13 015 359	8686
	Electrode droite	Electrode rechts		Electrode right	13 015 360	8687
20	Bride de serrage	Klemmbride		Clamping clip	13 014 221	11908
21	Borne grise	Klerme grau		Terminal grey		263565
22	Contacteur	Motorschütz		Contacteur	13 011 025	120140
	Disque stabilisateur LA9 Ø 149 EK 4.100 L-RO	Stauscheibe LA 9 Ø 149		Buffle plate LA 9 Ø 149	13 014 432	8677
	Disque stabilisateur LA9 Ø 174 EK 4.160 L-RO	Stauscheibe LA 9 Ø 174		Buffle plate LA 9 Ø 174	13 020 446	8690

Pos.	Désignation	Bezeichnung	Description	Description	Art. Nr.	Art. Nr. EKD
24	Thermique 3-4,7 A EK 4.70 L-RO	Überstromrelais 3-4,7 A			13 013 767	120146
	Thermique 4 - 6,3 A EK 4.100 L-RO	Überstromrelais 4-6,3 A			13 011 026	120147
	Thermique 5,5-8 A EK 4.160 L-RO	Überstromrelais 5,5 - 8 A			13 013 250	120148
25	Pot de flamme Ø 167 EK 4.70 L-RO	Flammentopf Ø 167			13 013 150	6305
	Pot de flamme Ø 190 EK 4.100 L-RO	Flammentopf Ø 190			13 013 151	6306
	Pot de flamme Ø 220 EK 4.160 L-RO	Flammentopf Ø 220			13 013 155	12488
26	Borne bleue	Klemme blau				263566
	Moteur 2,2 kW 3X440V, 50 HZ EK 4.100 L-RO	EI. Motor 2,2 kW 3X230/400V, 50 HZ			13 011 014	103046
	Moteur 3kW 3X230/400V,50HZ EK 4.160 L-RO	EI.Motor 3kW 3X230/400V,50HZ			13 013 126	103047
28	Socket pour LAL 1.25	Stecksocket zu LAL 1.25			13 009 797	120100
29	Coffret de sécurité	Ölfeuerungsautomat: LAL 1.25			13 009 185	120101
30	Transformateur d'allumage ZIM 20/12	Zündtransformator ZM 20/12			13 011 015	116072
31	Ventilateur 250X 105	Luftrad 250 X 105			13 010 487	14406
	Ventilateur 250X 105 EK 4.160 L-RO	Luftrad 250 X 105			13 013 323	8693
32	Détecteur de flamme QRB 3	Flammenwächter ORB 3			13 014 227	103456
33	Flexible à mazout 8 X 530	Schlauchleitung 8 X 530			13 013 836	265498
38	Pièce d'accouplement	Kupplungsstück			13 012 833	1616
	Pièce d'accouplement caoutchouc	Kupplungsstück Gummikreuz			13 011 021	139
39	Croisillon caoutchouc	Gummikreuz			13 011 022	140
41	Pompe RSA 125	Pumpe RSA 125			13 013 144	120236
	Pompe NVBGR MMIC 400L/H EK 4.160 L-RO	Pumpe NVBGR MMIC 400L/H			13 013 823	112952
42	Croisillon caoutchouc	Gummikreuz			13 011 023	141
43	Accouplement compl.	Kupplung kpl.			13 012 836	12723
	Accouplement compl. EK 4.160 L-RO	Kupplung kpl.			13 020 447	241269